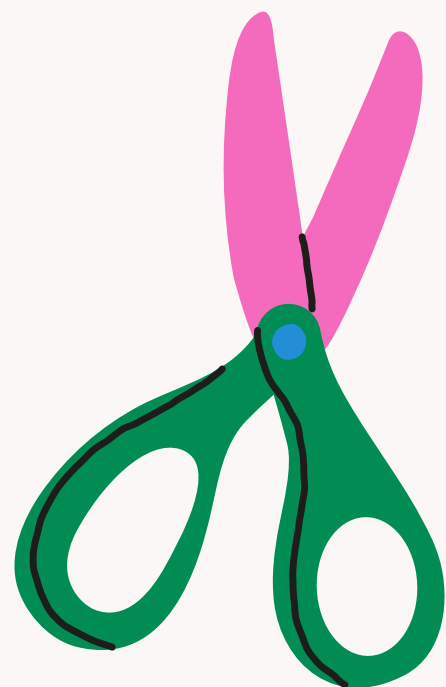


# PROCESO DE, ESCOLARIZACIÓN 2026-2027

¿QUÉ DICE LA NORMATIVA?



ORDEN ECD/471/2026



# Fechas

OFERTA INICIAL DE  
VACANTES

15 de Abril

SOLICITUDES

De 9:00 del 16 de abril  
a 14:00 del 22 de abril

PUBLICACIÓN DEL  
BAREMO

4 de mayo  
(Reclamaciones 5 y 6 )

SORTEO DE EMPATES

8 de mayo  
(Reclamaciones 9 y 10)

LISTAS PROVISIONALES

11 de mayo  
(Reclamaciones 12 y 13)

LISTAS DEFINITIVAS

15 de mayo

MATRÍCULA EN ED.  
INFANTIL

De 9:00 del 26 de mayo  
A 14:00 del 1 de junio





# SOLICITUD

**De 9:00 del jueves 16 de abril  
a 14:00 del 22 de abril**

Se cumplimentará y presentará exclusivamente por **medios electrónicos:**

- A través del portal del Departamento de Educación **<https://educa.aragon.es/admision>**.
- O desde la sede electrónica del Gobierno de Aragón: **<https://www.aragon.es/tramitador/-/tramite/escolarizacion-dealumnado-en-centros-docentes-publicos-y-privados-concertados>**

## **Importante**

**Información por correo electrónico:** Tendrás que escribir una dirección de correo electrónico a la que te llegará toda la información sobre la solicitud.

**Opción de domicilio familiar o laboral:** Puedes elegir si prefieres que se bareme la distancia desde uno u otro. Esa puntuación servirá tanto para el primer centro solicitado como para el resto de los centros alternativos.

**Solicitud conjunta de hermanos:** Con esta solicitud se expresa el deseo de obtener plaza para todos los hermanos en un mismo centro, como criterio preferente. En todo caso, se garantizará la escolarización conjunta de todos los hermanos en el mismo centro en las enseñanzas garantizadas.

# Puntos



## **Hermanos en el centro**

- 15 puntos → si ya hay hermanos matriculados
- 4 puntos → escolarización conjunta y simultanea de hermanos en el mismo centro



## **Proximidad domicilio o trabajo**

- 10 puntos → vivir o trabajar en el mismo municipio del centro
- 4 puntos → proximidad menor o igual a 1 km.
- 3 puntos → proximidad mayor a 1km y menor o igual a 4 km (en Zaragoza)



## **Renta familiar**

- 5 puntos → si se recibe Ingreso Mínimo Vital o ayuda equivalente



## **Progenitores o representantes legales que trabajan en el centro**

- 4 puntos



## **Discapacidad**

- 2 puntos → alumno/a
- 2 puntos → progenitores o hermanos



## **Situación familiar**

- Familia numerosa → 1 (general) o 2 puntos (especial)
- Familia monoparental → 1 (general) o 2 puntos (especial)
- Parto múltiple → 1 punto
- Acogimiento familiar → 1 punto



## **Situaciones especiales**

- Víctima de violencia de género → 1 punto
- Víctima de terrorismo → 1 punto

# PUNTOS DE INFORMACIÓN



- En los centros donde se solicite plaza.
- En las webs: [www.educa.aragon.es/admisión](http://www.educa.aragon.es/admisión) o [www.aragon.es](http://www.aragon.es)

## Atención telefónica en el nº 876 03 67 64



- 14 y 15 de abril de 9:00 a 14:00 y de 16:00 a 20:00
- 16, 20 y 21 de abril de 9:00 a 20:00
- 17 de abril: de 9:00 a 19:00
- 22 de abril: de 9 a 14:00

## OFICINAS DE INFORMACIÓN PRESENCIAL

**Dirección General** (Avenida Ranillas, 5D). De 9:00 a 14:00

### **Servicio Provincial de Educación, Cultura y Deporte:**

- **Zaragoza** (Avda. Juan Pablo II, 20). De 9:00 a 14:00 y 16:00 a 18:00
- **Huesca** (Plaza Cervantes). De 9:00 a 14:00.
- **Teruel** (C/ San Vicente de Paúl, 3). De 9:00 a 14:00.

## OFICINAS DE INFORMACIÓN PRESENCIAL EN CENTROS

**CEIP José Camón Aznar.** Av. de Navarra, 141. (Delicias)

**CEIP Calixto Ariño.** Calle José Galiay s/n (San José)

Días 16, 17, 20, 21 y 22 de abril de 9:00 a 14:00

**CPI Espartidero.** C/Dieciséis de Julio, 10 (Santa Isabel)

16, 20 y 21: 9:00 a 14:00 y de 16:00 a 19:00 / 17 y 22: 9:00 a 14:00

# Documentación

- Documento acreditativo de que el/la alumno/a cumple el requisito de edad (exigible para los solicitantes que se escolarizan por primera vez en un centro público o concertado de Aragón).

- Resolución del Servicio Provincial para el acceso a plazas reservadas a ACNEAE o Educación Especial.
- Resolución del Servicio Provincial en los supuestos de prematuridad.

**La Administración consultará los requisitos** salvo que te opongas a través de: <https://www.aragon.es/en/tramitador/-/tramite/proteccion-datos-ejercicio-derecho-oposicion>.

En ese caso sí que deberás presentarlos.

# INSTRUCCIONES PARA EL PROCESO DE ESCOLARIZACIÓN DEL ALUMNADO CON TRASTORNO DEL ESPECTRO AUTISTA (TEA), MOTÓRICO Y AUDITIVO EN CENTROS DE ATENCIÓN EDUCATIVA PREFERENTE.



## **NOVEDAD:** SUPUESTO EXCEPCIONAL DE ESCOLARIZACIÓN DE ALUMNADO ACNEAE EN CENTROS PREFERENTES MOTÓRICOS Y AUDITIVOS

En caso de existencia de plazas vacantes, estas plazas podrán ser ocupadas por alumnado ACNEAE distinto del motórico o auditivo, siempre que:

- 1.El alumno disponga de una Resolución en la que se determine su escolarización en un centro ordinario.
2. Que el alumno o alumna tenga hermanos o hermanas escolarizados/as en el centro en el momento de la solicitud